

Pooled Licensing

DATENBLATT

Flexible Licensing

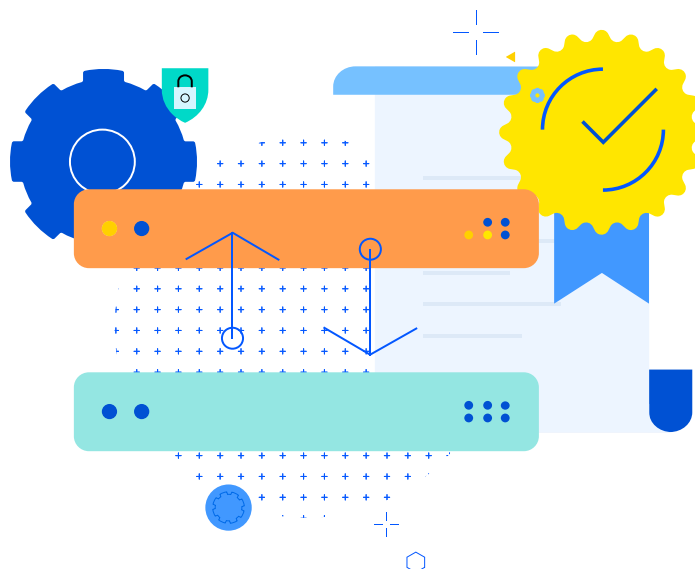
Pooled Licensing vereinfacht das Management des Lizenz-Lebenszyklus für den Progress Kemp LoadMaster. Es ist ein kosteneffektiver und flexibler Ansatz, der Load-Balancing-Kapazitäten ermöglicht, wo und wann sie benötigt werden.

Zusammen mit den Automatisierungsfunktionen von Kemp LoadMaster bietet Pooled Licensing eine Plattform zur bedarfsgerechten Skalierung der Anwendungsbereitstellung.

So funktioniert Pooled Licensing

Progress LoadMaster 360 fungiert als Lizenzierungs-Management für Pool Licensing und stellt personalisierte LoadMaster Lizenzen zur Verfügung basierend auf der geforderten Kapazität. Ausgegebene Lizenzen erschöpfen den Pool, können aber jederzeit wiederhergestellt und dem Pool hinzugefügt werden, um erneut ausgegeben zu werden.

Somit erhalten Sie die Flexibilität, Lizenzen je nach Bedarf auszustellen: von kurzfristigen Projekten wie Tests bis hin zu langfristigen Lizenzen für Kunden oder Abteilungen innerhalb des Unternehmens.



Meistern Sie die Herausforderungen bei der Lizenzierung

Die heutigen Anwendungs- und Servicebereitstellungsumgebungen sind komplex und dynamisch. Sie erfordern einen flexiblen und einfach zu verwaltenden Ansatz, der bei Bedarf die gewünschte Kapazität bereitstellt.

Herausforderung	Die Pooled Licensing-Lösung
Ich möchte flexibel sein, um Kapazitäten bereitzustellen, wann und wo sie benötigt werden.	Gepoolte Lizenzen sind bedarfsbezogen, sodass Sie eine neue Instanz bereitstellen oder eine vorhandene Instanz ohne Beschaffungsprozesse neu lizenzieren können.
Ich muss in der Lage sein, bei Bedarf zu skalieren.	Unsere Automatisierungsfunktionen und APIs unterstützen die Bereitstellung und Lizenzierung mithilfe von Tools wie Ansible und ermöglichen die automatische Skalierung von Diensten, um wechselnden Anforderungen gerecht zu werden.
Ich verwende sowohl Cloud- als auch lokale Plattformen.	Messungsbasierte Lizenzen können für jeden LoadMaster auf jedem unterstützten Cloud- oder lokalen Hypervisor ausgestellt werden, sodass ein einziger Pool Kapazitäten für hybride Umgebungen bereitstellen kann.
Ich möchte kostengünstig eine Sicherheitsebene für alle Anwendungen einrichten.	Die Funktionalität der Web Application Firewall ist für bestimmte Abonnements mit Pooling-Option verfügbar und kann über LoadMaster 360 verteilt und verwaltet werden.
Ich möchte kontrollieren können, wie viel Bandbreite von einer Anwendung genutzt wird.	Lizenzen können aus dem Pool entweder für mehrere Anwendungen pro LoadMaster oder zur Verteilung bestimmter Anwendungen an eigene LoadMaster ausgegeben werden. Dadurch kann die Bandbreitenzuweisung gezielt gesteuert werden.
Ich möchte meine Lizenz bei Bedarf upgraden oder wechseln.	Unsere flexible Lizenzierung ermöglicht es Ihnen, problemlos zwischen Plänen zu wechseln und bei Bedarf nahtlos ein Upgrade durchzuführen.



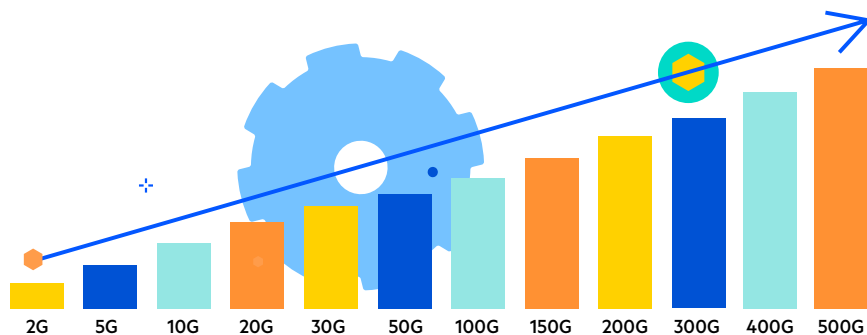
Pooled Licensing-Funktionen

Die Kemp LoadMaster-Produktfamilie bietet eine native Integration mit Orchestrierungs- und Management-Frameworks wie VMware vRealize und Hyper-V. Virtuelle Maschinen können über diese Standard-Tools orchestriert und überwacht werden. Dabei besteht die Möglichkeit, über die RESTful-API individuelle Prozesse und Kontrollen zu implementieren.

Eigenschaft	Vorteil
Jahresabonnement	Reduzierte Vorabinvestitionen. Außerdem Flexibilität, um mit veränderten Anforderungen wachsen zu können.
Flexibilität bei der Lizenzierung	Optimieren Sie die Nutzung des Lizenzpools, indem Sie eine Über- oder Unterversorgung vermeiden.
24/7 Support	Zugang zu den Kompetenzen und Ressourcen des Kemp-Teams, wann immer sie benötigt werden.
Plattformübergreifend	Verwenden Sie dieselbe Lizenz für alle Load Balancing-Instanzen, unabhängig vom Einsatzort (z. B. Public Cloud, Private Cloud, Hybrid Cloud).
Firewall für Web-Anwendungen	Bieten Sie Sicherheit für alle Anwendungen auf Anwendungsebene, unabhängig des Umfangs und mit täglichen Regelaktualisierungen für kontinuierlichen Schutz.
Edge Sicherheitspaket	Zugriff auf flexible Authentifizierungsoptionen, Single-Sign-On, benutzerdefinierte Anmeldeformulare sowie LDAP- und SAML-Funktionen.
Global Server Load Balancing	GEO wird in einer Active-Active-Konfiguration bereitgestellt, um hohe Verfügbarkeit, Standort-zu-Standort-Resilienz und eine optimale Nutzererfahrung über mehrere geografisch verteilte Endpunkte hinweg sicherzustellen.
LoadMaster 360-Vorteil	Observability und Einblicke in die Leistung, den Zustand und die Sicherheit von Anwendungen und der Infrastruktur für die Bereitstellung.

Pooled Licensing Subscriptions

Subscriptions werden für mindestens ein Jahr abgeschlossen und monatlich abgerechnet. Sie beinhalten 24x7-Support, Identity and Access (Edge Security Pack, ESP), Web Application Firewall (WAF) und Global Server Load Balancing (GSLB).



Pooled Model Matrix

Plan/Modelle	Unterstützte Anzahl an Anwendungen	Max. Anzahl an Loadmaster-Instanzen	Max. Gesamtdurchsatz	VLM-500 (Tiny)	VLM-1000 (Small)	VLM-5000 (Large)	VLM-10000 (X-Large)
Pooled-2G	10	4	2 Gb/s	✓	✓	–	–
Pooled-5G	10	10	5 Gb/s	✓	✓	–	–
Pooled-10G	20	20	10 Gb/s	✓	✓	✓	–
Pooled-20G	30	20	20 Gb/s	✓	✓	✓	✓
Pooled-30G	30	30	30 Gb/s	✓	✓	✓	✓
Pooled-50G	50	50	50 Gb/s	✓	✓	✓	✓
Pooled-100G	100	100	100 Gb/s	✓	✓	✓	✓
Pooled-150G	100	150	150 Gb/s	✓	✓	✓	✓
Pooled-200G	100	200	200 Gb/s	✓	✓	✓	✓
Pooled-300G	100	300	300 Gb/s	✓	✓	✓	✓
Pooled-400G	100	400	400 Gb/s	✓	✓	✓	✓
Pooled-500G	100	500	500 Gb/s	✓	✓	✓	✓



Ausführliche Informationen erhalten Sie auf KempTechnologies.com/de

Über Progress

Progress (Nasdaq: PRGS) ermöglicht es Unternehmen, in Zeiten des Wandels und des Umbruchs ihren Erfolg zu steigern. Die Software erlaubt es Unternehmen, verantwortungsvolle, KI-gestützte Anwendungen und Erlebnisse flexibel und einfach zu entwickeln, bereitzustellen und zu verwalten. Organisationen erhalten mit Progress einen bewährten Anbieter, der dafür über die passenden Produkte, das notwendige Fachwissen und die Vision verfügt. Über 4 Millionen Entwickler und Technologen in Hunderttausenden von Unternehmen verlassen sich auf Progress. Weitere Informationen: www.progress.com

/progresssw
 /progresssw
 /progresssw
 /progress-software
 /progress_sw_

© 2026 Progress Software Corporation und/oder ihre Tochtergesellschaften oder verbundenen Unternehmen. Alle Rechte vorbehalten.
Rev 2026/01 1211821641163811