

Pooled Licensing

DATENBLATT

Flexible Lizenzierung

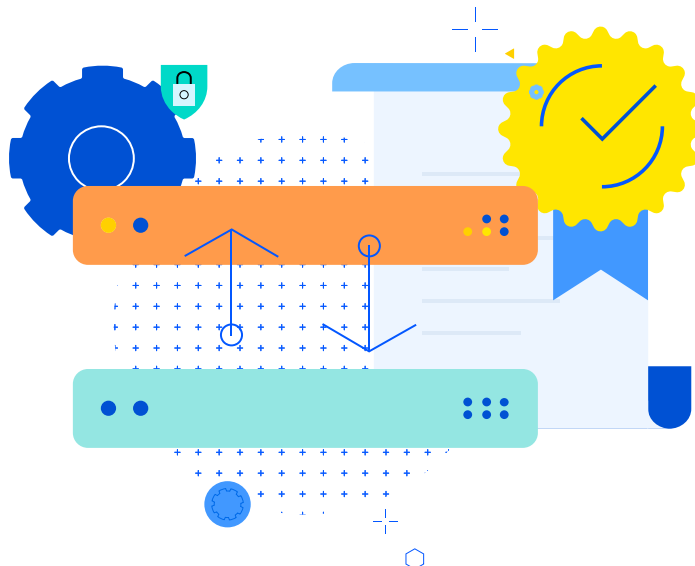
Pooled Licensing vereinfacht das Management des Lizenz-Lebenszyklus für den Progress Kemp LoadMaster. Es ist ein kosteneffektiver und flexibler Ansatz, der Load-Balancing-Kapazitäten ermöglicht, wo und wann sie benötigt werden.

Zusammen mit den Automatisierungsfunktionen von Kemp LoadMaster bietet Pooled Licensing eine Plattform zur bedarfsgerechten Skalierung der Anwendungsbereitstellung.

So funktioniert Pooled Licensing

Progress LoadMaster 360 fungiert als Lizenzierungsserver für Pool Licensing und stellt individuelle LoadMaster-Lizenzen mit Kapazitäten von 2Gbit bis 500Gbit aus. Ausgegebene Lizenzen erschöpfen den Pool, können aber jederzeit wiederhergestellt und dem Pool hinzugefügt werden, um erneut ausgegeben zu werden.

Von kurzfristigen Projekten wie Tests bis hin zu langfristig geltenden Lizenzen für Kunden oder Abteilungen im Unternehmen: Dieser Ansatz bietet für eine Reihe von Anwendungsfällen die Flexibilität, Lizenzen nach Bedarf abzurufen und zu vergeben.



Meistern Sie die Herausforderungen bei der Lizenzierung

Die heutigen Anwendungs- und Servicebereitstellungsumgebungen sind komplex und dynamisch. Sie erfordern einen flexiblen und einfach zu verwaltenden Ansatz, der bei Bedarf die gewünschte Kapazität bereitstellt.

Herausforderung	Die Pooled Licensing-Lösung
Ich möchte flexibel sein, um Kapazitäten bereitzustellen, wann und wo sie benötigt werden.	Gepoolte Lizenzen sind bedarfsbezogen, sodass Sie eine neue Instanz bereitstellen oder eine vorhandene Instanz ohne Beschaffungsprozesse neu lizenzieren können.
Ich muss in der Lage sein, bei Bedarf zu skalieren.	Unsere Automatisierungsfunktionen und APIs unterstützen die Bereitstellung und Lizenzierung mithilfe von Tools wie Ansible und ermöglichen die automatische Skalierung von Diensten, um wechselnden Anforderungen gerecht zu werden.
Ich verwende sowohl Cloud- als auch lokale Plattformen.	Messungsbasierte Lizenzen können für jeden LoadMaster auf jedem unterstützten Cloud- oder lokalen Hypervisor ausgestellt werden, sodass ein einziger Pool Kapazitäten für hybride Umgebungen bereitstellen kann.
Ich möchte kostengünstig eine Sicherheitsebene für alle Anwendungen einrichten.	Die Funktionalität der Web Application Firewall ist für bestimmte Abonnements mit Pooling-Option verfügbar und kann über LoadMaster 360 verteilt und verwaltet werden.
Ich möchte kontrollieren können, wie viel Bandbreite von einer Anwendung genutzt wird.	Lizenzen können aus dem Pool entweder für mehrere Anwendungen pro LoadMaster oder zur Verteilung bestimmter Anwendungen an eigene LoadMaster ausgegeben werden. Dadurch kann die Bandbreitenzuweisung gezielt gesteuert werden.



Pooled Licensing-Funktionen

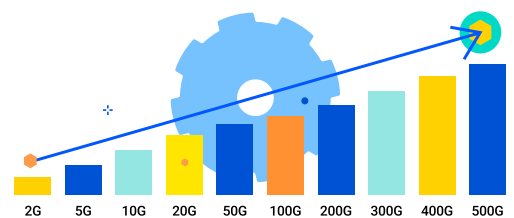
Die Kemp LoadMaster-Produktfamilie bietet eine native Integration mit Orchestrierungs- und Management-Frameworks wie VMware vRealize und Hyper-V. Virtuelle Maschinen können über diese Standard-Tools orchestriert und überwacht werden. Dabei besteht die Möglichkeit, über die RESTful-API individuelle Prozesse und Kontrollen zu implementieren.

Eigenschaft	Vorteil
Jahresabonnement	Keine Vorabinvestitionen. Außerdem Flexibilität, um mit veränderten Anforderungen wachsen zu können.
LoadMaster-Instanzen bei veränderten Anforderungen neu lizenzieren	Optimieren Sie die Nutzung des Lizenzpools, indem Sie eine Über- oder Unterversorgung vermeiden.
24/7 Support	Zugang zu den Kompetenzen und Ressourcen des Kemp-Teams, wann immer sie benötigt werden.
Plattformübergreifend	Verwenden Sie dieselbe Lizenz für alle Load Balancing-Instanzen, unabhängig vom Einsatzort (z. B. Public Cloud, Private Cloud, Hybrid)
Firewall für Web-Anwendungen	Bieten Sie Sicherheit für alle Anwendungen auf Anwendungsebene, unabhängig des Umfangs und mit täglichen Regelaktualisierungen für kontinuierlichen Schutz.
Edge Sicherheitspaket	Zugriff auf flexible Authentifizierungsoptionen, Single-Sign-On, benutzerdefinierte Anmeldeformulare sowie LDAP- und SAML-
Global Server Load Balancing	Das sogenannte GEO wird in einer Active-Active-Konfiguration eingesetzt, um hohe Verfügbarkeit und optimale Benutzerfreundlichkeit über mehrere geografisch entfernte Endpunkte hinweg zu gewährleisten.
LoadMaster 360-Vorteil	Observability und Einblicke in die Leistung, den Zustand und die Sicherheit von Anwendungen und der Infrastruktur für die Bereitstellung.

Pooled Licensing Subscriptions

Subscriptions werden für mindestens ein Jahr abgeschlossen und monatlich abgerechnet. Sie beinhalten 24x7-Support, Identity and Access (Edge Security Pack, ESP), Web Application Firewall (WAF) und Global Server Load Balancing (GSLB).

Pooled Subscription (Abonnementstufen)



Ausführliche Informationen erhalten Sie auf [KempTechnologies.com/de](https://www.kemptechnologies.com/de)

Über Progress

Progress (Nasdaq: PRGS) ermöglicht es Unternehmen, in Zeiten des Wandels und des Umbruchs ihren Erfolg zu steigern. Die Software erlaubt es Unternehmen, verantwortungsvolle, KI-gestützte Anwendungen und Erlebnisse flexibel und einfach zu entwickeln, bereitzustellen und zu verwalten. Organisationen erhalten mit Progress einen bewährten Anbieter, der dafür über die passenden Produkte, das notwendige Fachwissen und die Vision verfügt. Über 4 Millionen Entwickler und Technologen in Hunderttausenden von Unternehmen verlassen sich auf Progress. Weitere Informationen: www.progress.com

- [f /progresssw](#)
- [t /progresssw](#)
- [y /progresssw](#)
- [in /progress-software](#)
- [o /progress_sw_](#)