

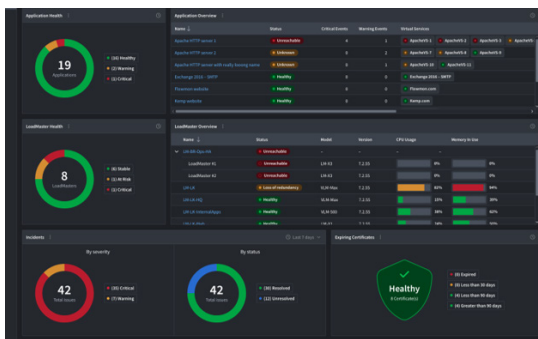
# Perspectives et observabilité pour vos applications et vos LoadMasters

PRÉSENTATION GÉNÉRALE

## Simplicité, flexibilité et valeur inégalées

Progress® LoadMaster® 360 apporte aux entreprises de toutes tailles les informations et les analyses nécessaires pour s'assurer que les applications fonctionnent comme prévu et garantissent la meilleure expérience utilisateur possible. Fonctionnant dans des environnements Cloud, virtuels et hardware, LoadMaster 360 est le tableau de bord unifié permettant d'observer les performances, la sécurité et la configuration de la livraison d'applications.

## Que peut-on faire avec LoadMaster 360 ?

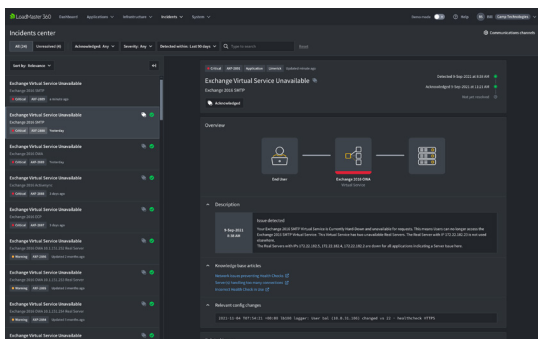


### Analyse des applications et télémétrie

Accédez à des tableaux de bord détaillés pour surveiller les performances, l'état de santé et la sécurité de vos applications, avec des informations en temps réel et historiques. Grâce à des vues personnalisables, les propriétaires d'applications peuvent utiliser pleinement les connaissances requises pour leurs rôles NetOps et SecOps spécifiques.

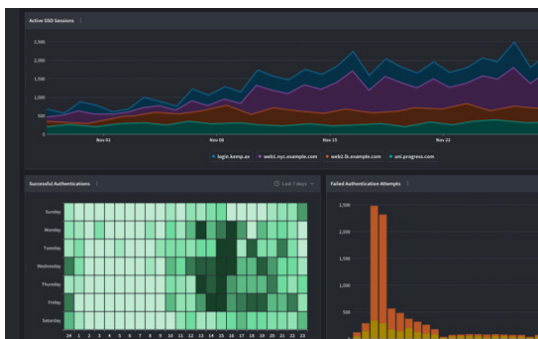
### Gestion du cycle de vie des certificats

Obtenez des informations sur votre parc de certificats et évitez les pannes en recevant des notifications sur les certificats arrivant à expiration. Fournissez à vos équipes d'exploitation et de sécurité un point de contrôle unique pour la gestion des certificats dans l'infrastructure Cloud et on-premise.



### Gestion des incidents liés à la livraison d'applications

Le centre d'incidents facilite l'identification des tendances et des comportements des applications. La détection précoce des tendances en matière d'applications et de sécurité et la possibilité d'examiner les comportements au fil du temps peuvent vous aider à mieux traiter les problèmes et à minimiser l'impact sur les utilisateurs. Les conseils contextuels permettent de contourner la lassitude des alertes et les difficultés liées à l'analyse des causes profondes et à la remédiation.



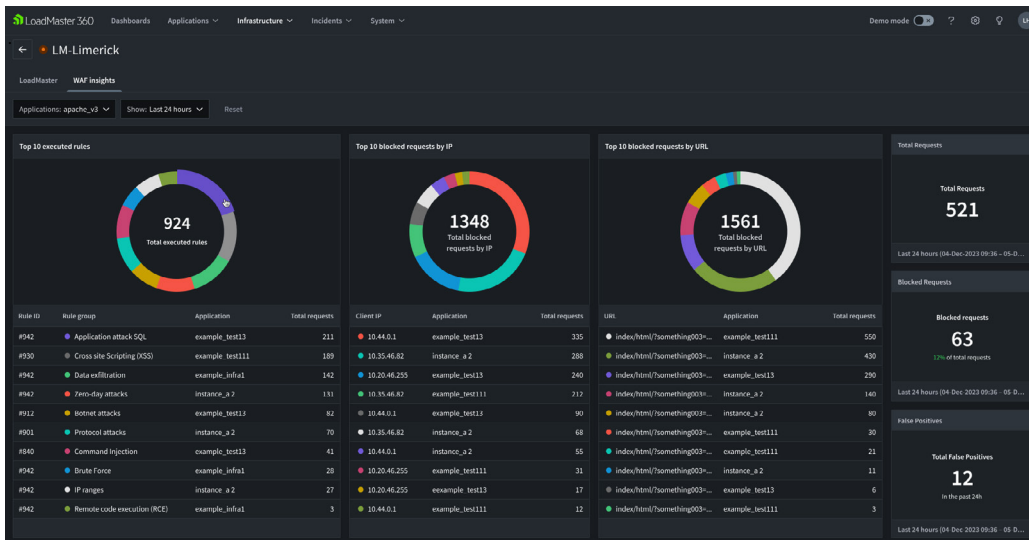
### Gestion des authentifications

Cette vue unifiée des efforts d'authentification pour toutes les applications et tous les fournisseurs d'authentification, comme Active Directory, réduit la complexité de votre analyse de sécurité. Identifiez et corrigez facilement les problèmes de sécurité et d'authentification pour chaque domaine. Accédez à des graphiques en couleur, à des cartes thermiques et à des analyses approfondies qui affichent les sessions SSO actives et les tentatives de connexion réussies et échouées sur plusieurs plateformes.

# Optimisation et surveillance du Web Application Firewall (WAF)

**Suivi de la sécurité :** La nouvelle fonctionnalité Enhanced WAF permet de générer des informations sur la sécurité au sein de vos environnements, application par application. Identifiez rapidement les informations telles que les requêtes bloquées, les types d'attaques, l'origine des événements et les activités faussement positives.

**Tuning avancé :** Enhanced WAF permet également de minimiser le temps nécessaire à la configuration du WAF LoadMaster grâce à l'identification des faux positifs par l'IA et à l'ajustement intelligent des règles. Vous pouvez visualiser les événements faux positifs individuels, examiner l'activité à partir de logs intelligemment analysés et configurer les exclusions de règles pour ajuster correctement votre jeu de règles afin de n'autoriser que le trafic légitime.



## Avantages de LoadMaster 360

**Améliorer la disponibilité des applications**  
Il apporte un éclairage sur les mesures et l'état de la livraison qui sont essentiels pour maintenir la disponibilité, la santé et la performance des applications.

**Simplifier la surveillance de la flotte**  
Intègre toute la gestion de la mise à disposition des applications dans le Cloud et on-premise en une vue consolidée pour une visibilité totale, quel que soit l'endroit où se trouvent vos LoadMasters.

**Accélérer la résolution des problèmes**  
Accélère l'analyse des causes profondes et réduit la fréquence des alertes ainsi que le temps nécessaire à la résolution des incidents grâce à des alertes et à des conseils en contexte.

**Élargir la sécurité des applications**  
Affiche les données relatives à la sécurité des applications dans un format très détaillé et visuel. Les analyses approfondies vous permettent d'identifier rapidement le qui, le quand et le où des éventuels incidents de sécurité.

**En savoir plus sur LoadMaster 360**  
[kemptechnologies.com/fr/products/loadmaster-360](https://kemptechnologies.com/fr/products/loadmaster-360)